

EDELRID メガジュルの点検のお願い

2024年1月2日

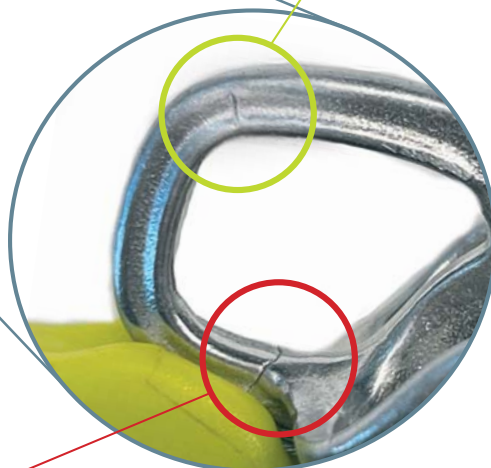
EDELRID はメガジュルを所有されている方に、目視点検をして頂く様、アナウンスしています。
(すべてのロットナンバーです)



生産行程における継ぎ目

下の図の緑色の丸で囲われた部分にある様な、線や継目に見えるものは、生産行程でついているものなので正常です。この継目の様なものはバラつきがあります。

正常な状態



注意：欠陥です！

赤で囲った丸の部分に、画像の様な亀裂や、談さ折り目の様なものがある場合は、使用を中止して下さい

欠陥品

点検をアナウンスするに至った背景

上記画像の赤丸で囲った部分に画像の様な欠陥があるメガジュルが見つかりました。

検査方法

確認は次の手順により行って下さい

下記画像の赤丸で囲った部分に亀裂やシワなどの異常が無いか目視で確認して下さい。

欠陥の例



上記画像の様な異常がある場合は、ただちに使用を中止し、弊社までご連絡下さい。



上記画像の緑の丸で囲った部分の様な状態のみの場合は、問題ありません。
そのまま使用をお願いします。

FAQ

1. 現在は異常がなくても、後に使用中に異常が発生する事がありますか？

いいえ、製品に使用されている材質は非常に強いので、後から異常が発生する事はありません。

2. マイクロジュールは大丈夫ですか？

マイクロジュール、メガジュール、ジュールおよびギガジュールは影響ありません。

3. 事故は起きましたか？

いいえ、製品の検査中に発見されました。

4. メガジュールに欠陥が見つかった場合はどうしたらいいですか？

弊社にて検査を行いますので、一旦弊社まで商品画像を添えてメールにてご連絡下さい、弊社スタッフが対応致しますので、その後に商品を送って下さい。弊社にて欠陥品と判断された場合は無償にて良品と交換させていただきます。